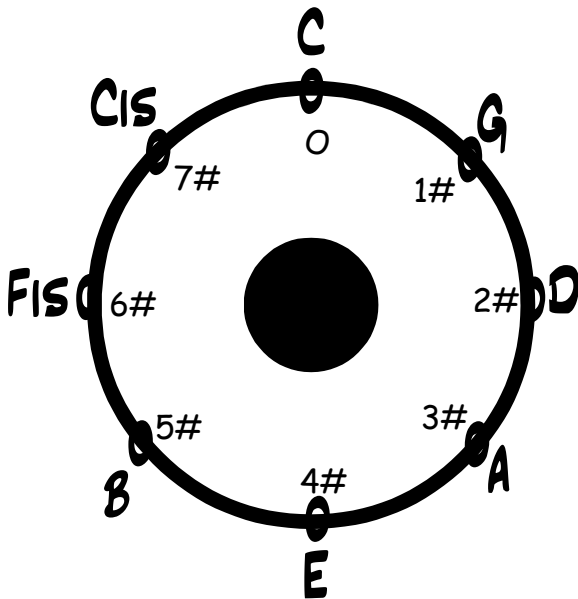


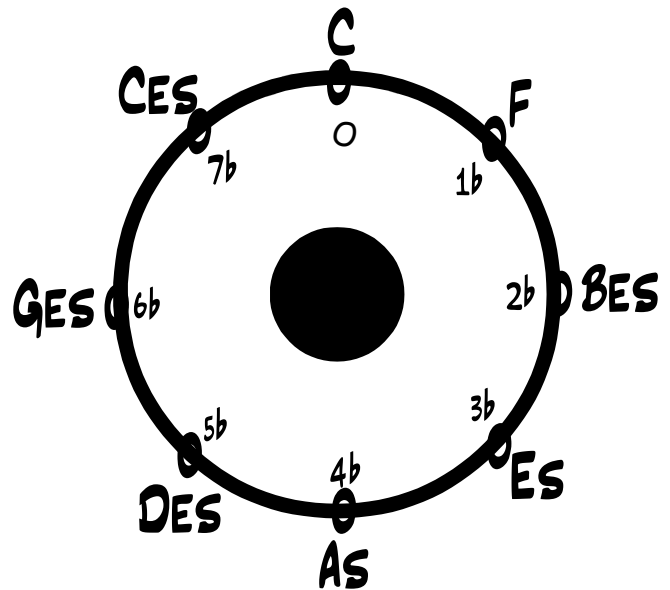
# DE KWINTENCIRKELS

Een andere mogelijkheid om vast te stellen hoeveel mollen of kruizen er in een toonladder zitten, is het hanteren van de kwintencirkel.

\*een kwint is een afstand van 5 tonen.



Kwintencirkel van de kruizen



Kwintencirkel van de mollen

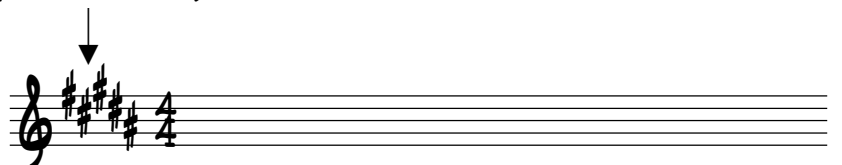
Door nu de opéénvolging van de notennamen uit de kwintencirkels uit het hoofd te leren, kan het berekenen van de hoeveelheid kruizen of mollen per toonladder een stuk eenvoudiger worden. Een veel gebruikt ezelsbruggetje voor het onthouden van de kwintenreeks uit de kwintencirkel zijn de volgende twee zinnen:

Voor de kruizentoonladders = **G**eef **D**e **A**ap **E**en **B**anaan

Voor de mollentoonladders = **F**riese **B**essen **E**ten **A**lle **D**agen **G**ort

Voor zowel de kruizen, als de mollen kennen we een vaste volgorde, zoals te zien is vooraan elk muziekstuk (na de sleutel).

Fis - cis - gis - dis - ais



Bes - Es - As - Des - Ges

